

Arc 700[®]

Arc 1000[®]

Atelier de retraitement de chaussées



Arc 700®

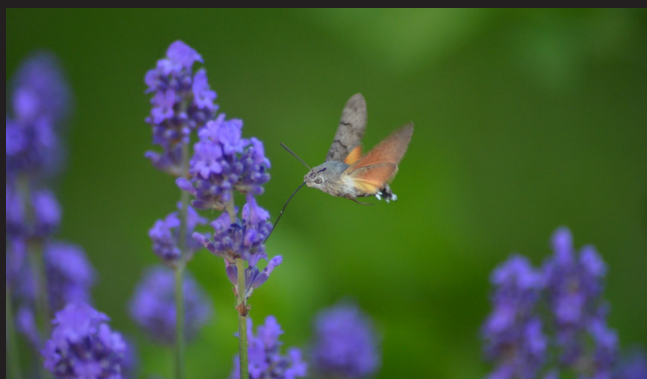
Arc 1000®

Recyclez vos chaussées

L'ARC 700® et l'ARC 1000® sont des ateliers de retraitement de chaussées qui revalorisent le gisement de granulats constitué par l'ancienne chaussée, en traitant les matériaux avec un liant hydraulique bitumineux et/ou avec éventuellement apport de granulats.

Ce procédé reconstitue une nouvelle assise stable, homogène, résistante et prête pour un nouveau cycle de vie.

L'épaisseur de retraitement est comprise entre 15 et 42 cm selon le liant et l'atelier utilisés.



Développement durable

Le retraitement de chaussées est par essence un procédé qui participe au développement de la filière environnementale.

Le recyclage des chaussées est une technique économique qui réduit le coût global de la voirie. Au-delà de régénérer une ancienne assise pour un nouveau cycle de vie, il améliore sa résistance mécanique et sa tenue au gel, pour encore plus de durabilité. Les ateliers ARC retraitent in situ, ce qui réduit le transport des matériaux et donc la pollution atmosphérique.

En outre son point fort, le recyclage, constitue un moyen efficace pour limiter les émissions de Gaz à Effet de Serre.

En revalorisant les granulats de l'ancienne chaussée, l'ARC 700® et l'ARC 1000® limitent considérablement le recours à de nouvelles ressources minérales. En outre, ils permettent une économie d'énergie notable.



Éco



Recyclage



Durable

DOMAINE D'EMPLOI

Tous types de voiries.

- Retraitement d'une chaussée fatiguée ou qui doit s'adapter à l'augmentation du trafic.
- Élargissement, rectification de dévers, reprofilage après apport de matériaux.
- Amélioration des propriétés mécaniques des chaussées et de la tenue au gel.
- Conservation des seuils en traversées d'agglomération.

DESCRIPTION DE L'ATELIER

Il est composé de l'ARC 700® ou de l'ARC 1000® et de l'ARC Dosage. L'ARC Dosage est une semi-remorque qui comprend un réservoir d'eau ou d'émulsion de 10 m³ et un silo de 20 m³ de liant hydraulique. Le dosage de liant hydraulique, asservi à l'avancement de l'ensemble, est très précis (CVL = 332).

L'ARC 700® et l'ARC 1000® sont constitués d'un bâti sur chenilles qui comprend un rotor de 2 m de largeur, équipé de 224 dents, une lame flottante pour assurer le nivellement du fond de forme, un malaxeur, une vis de répartition et une lame de répandage. En plus de la précision des dosages, l'homogénéité transversale et verticale du traitement est assurée par un malaxeur de centrale puissant.

L'ARC 700® et l'ARC 1000® diffèrent par leur puissance (700 et 1000 CV), et par leur épaisseur maximale de traitement (35 et 42 cm).

ÉTUDES - CHOIX DU LIANT

Tout projet de traitement doit faire l'objet d'une étude préalable qui est indispensable pour assurer le succès de l'opération.

En fonction du type de problème et des objectifs de performance, on choisira : un ciment, un liant routier ou une émulsion de bitume spécifique, voire le mélange de deux liants.

Coefficient HEPIL

H : homogénéité du produit élaboré	3
E : épaisseur = maîtrise et respect	3
P : puissance de fraisage	3
I : injection de liquide dans la cloche de malaxage	3
L : dosage de liant sous forme d'émulsion	3

HEPIL = 33333

LES PLUS

- Qualité optimale du retraitement
- Transformation d'une chaussée fatiguée en assise neuve
- Grande maîtrise de la qualité du traitement : Homogénéité et épaisseur
- Puissance

www.eiffage.com