

L'EMPREINTE D'UN GROUPE



La société EIFFAGE CONSTRUCTION METALLIQUE, anciennement Eiffel Construction Métallique, a fait l'objet, par décision exécutoire de la Cour d'Appel de Bordeaux en date du 16 mai 2011, d'une mesure d'interdiction d'usage du nom Eiffel à quelque titre que ce soit.

Le présent document réalisé antérieurement au prononcé de cette décision comporte donc encore le nom Eiffel qui n'est plus utilisé à ce jour à titre de marque, dénomination sociale ou nom commercial par la société EIFFAGE CONSTRUCTION METALLIQUE.

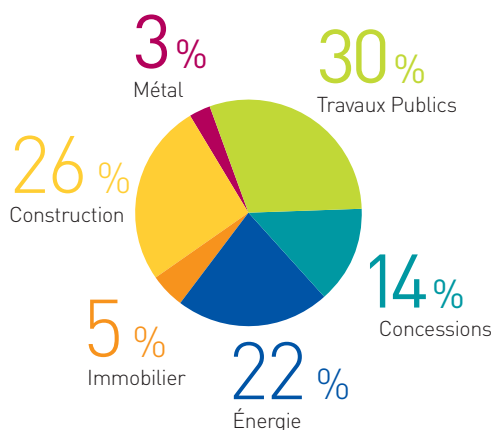
Il convient donc de noter que le nom Eiffel n'appartient plus et n'est plus utilisé dans la vie des affaires par la société EIFFAGE CONSTRUCTION METALLIQUE.

DES COMPÉTENCES EN SYNERGIE

AMÉNAGER ET CONSTRUIRE EN PENSANT À LA QUALITÉ DE VIE DE CHACUN EST DEPUIS TOUJOURS AU CŒUR DES PRÉOCCUPATIONS DU GROUPE. QUEL QUE SOIT LE PROJET ET SA DESTINATION, EIFFAGE Y ASSOCIE TOUJOURS LES TALENTS, LES COMPÉTENCES HUMAINES ET TECHNIQUES NÉCESSAIRES POUR QUE SES RÉALISATIONS SOIENT PARFAITES AU PREMIER JOUR COMME AU FIL DU TEMPS.



RÉPARTITION PAR ACTIVITÉ
DU CHIFFRE D'AFFAIRES



70000
COLLABORATEURS

13 milliards d'euros
DE CHIFFRE D'AFFAIRES



Concessions et PPP

Eiffage Concessions affirme son rôle de constructeur concessionnaire d'autoroutes et de grands ouvrages d'infrastructures, d'équipements publics, de bâtiments et d'aménagements urbains. Elle assure le financement, la conception, la construction, la maintenance et l'entretien des ouvrages réalisés. **APRR** et **AREA** exploitent les autoroutes et les ouvrages à péage qui lui ont été concédés par l'État.

Construction

Eiffage Construction fédère les activités de bâtiment, d'immobilier (et *facility management*), logements, bureaux, équipements publics, centres commerciaux, sites industriels, monuments historiques.

Travaux Publics

Eiffage Travaux Publics développe tous les métiers de terrassement, de route et de génie civil, allant des travaux neufs et d'entretien à la fabrication d'enrobés et de liants.

Énergie

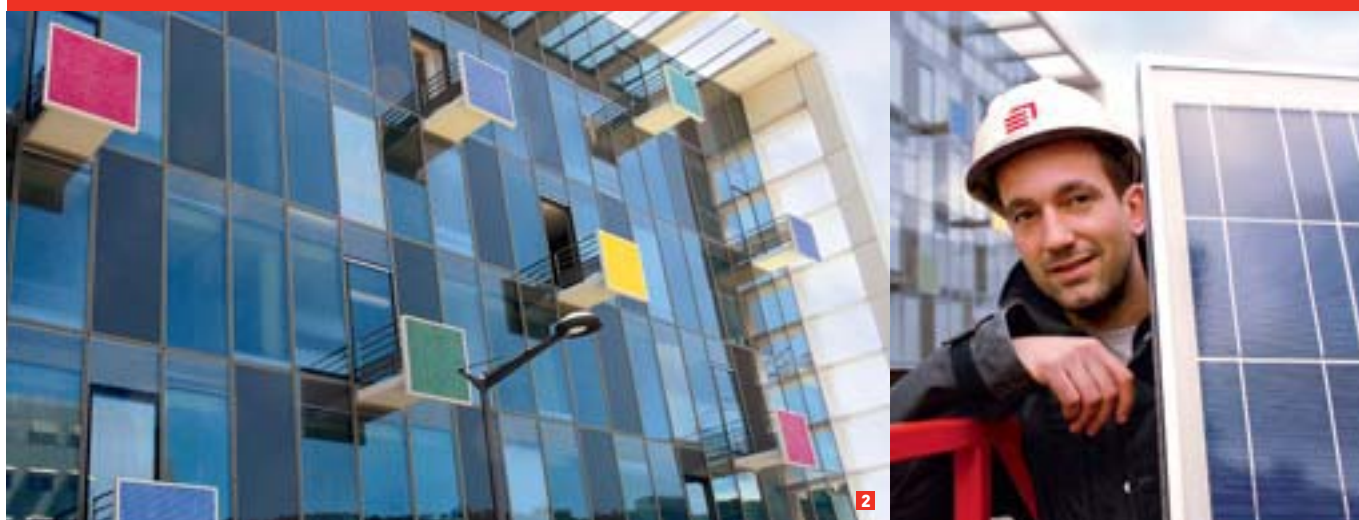
Clemessy, Crystal et **Forclum**, spécialisées dans le génie électrique, le génie climatique et l'automatisation des process proposent une offre globale clés en main : conception, réalisation, exploitation et maintenance d'installations multitechniques et d'équipements spécifiques, quel que soit le secteur d'activité.

Métal

Eiffel déploie son savoir-faire dans les différentes spécialités de la construction métallique : ouvrages d'art, façades, bâtiments, mécanique, offshore, chaudronnerie, maintenance industrielle, robinetterie et tuyauterie.

UN ACTEUR RESPONSABLE

ACTEUR MAJEUR DU BTP SUR LES SCÈNES FRANÇAISES ET EUROPÉENNES, EIFFAGE A CHOISI DE PLONGER SES CŒURS DE MÉTIER DANS UN RENOUVEAU PROSPECTIF.



98%

DES SALARIÉS EN FRANCE
SONT ACTIONNAIRES
DU GROUPE

PLUS DE

100

NATIONALITÉS
REPRÉSENTÉES



1



3



4

1 **Projet de prospective en développement urbain Phosphore** (la gare multimodale et la tour de services près du bassin).

2 **Bâtiment Hélianthe à basse consommation**, siège régional d'Eiffage à Lyon.

3 **Préservation des biotopes sur l'A406** (le rôle des genêts, plaine alluviale du Val-de-Saône).

4 **Le Carex** : une plante rare en Aquitaine, protégée sur le tracé de l'autoroute A65.

La stratégie de développement durable d'Eiffage est le point de convergence entre la contribution innovante, la prise d'initiative des différents acteurs opérationnels du Groupe et les objectifs du plan d'action associé.

Des actions pour préserver l'écosystème

Ce dialogue fructueux, auquel participent également les « parties prenantes » extérieures, précise jour après jour les contours des actions à mener. Un travail passionnant pour conforter la position d'Eiffage en tant qu'acteur écosystémique et responsable.

FÉDÉRER LES EXPERTISES

LES CONCESSIONS ET PARTENARIATS PUBLICS-PRIVÉS (PPP) D'INFRASTRUCTURES, D'ÉQUIPEMENTS PUBLICS ET DE BÂTIMENT SONT DEVENUS UN DES AXES STRATÉGIQUES MAJEURS DU DÉVELOPPEMENT D'EIFFAGE.



PARTICIPATIONS EIFFAGE

- 51%** COMPAGNIE EIFFAGE DU VIADUC DE MILLAU
- 36%** NORSCUT
- 33%** TUNNEL PRADO-CARENAGE
- 50%** TP FERRO
- 65%** A'LIÉNOR
- 41,5%** TUNNEL PRADO SUD
- 100%** CONNECTIC 78 (*Haut Débit Yvelines*)
- 81%** CONNECTIC 39 (*Haut Débit Jura*)
- 81%** ALLIANCE CONNECTIC (*Haut Débit Belfort-Delle-Héricourt-Montbéliard*)
- 81%** ARMOR CONNECTIC (*Haut Débit Côtes d'Armor*)
- 81%** CAPAIX CONNECTIC (*Haut Débit Pays d'Aix-en-Provence*)
- 50%** AD'TIM (*Haut Débit Drôme-Ardèche*)
- 15%** SEQUALUM (*Haut Débit Hauts-de-Seine*)
- 19%** MEMONET (*Haut Débit Meurthe-et-Moselle*)
- 100%** OPTIMEP 4 (*Établissements pénitentiaires*)
- 100%** HEVEIL (*Centre hospitalier sud-francilien*)
- 100%** H'ENNEZ (*Centre hospitalier de Rennes*)
- 100%** HANVOL (*Centre hospitalier d'Annemasse-Bonneville*)
- 100%** SOPRANO (*Marché du Plessis-Robinson*)
- 100%** CENTOR 36 (*Gendarmerie de Châteauroux*)
- 100%** ELISA (*Grand Stade de Lille Métropole*)
- 100%** EIFFIGEN (*Siège de la direction générale de la Gendarmerie nationale à Issy-les-Moulineaux*)
- 100%** EIFFAGE LIPPE (*Allemagne*)
- 100%** SENAC (*Autoroute Dakar-Diamniadio*)



1



3



4

1 Le Grand Stade de Lille Métropole accueillera en 2012 toutes sortes d'événements sportifs et artistiques.

2 La LGV Perpignan-Figueras a été livrée à la date prévue au concessionnaire TP Ferro.

3 L'autoroute A65 (A'liénor) reliera Pau à Langon en se connectant aux autoroutes A64 au sud et A62 au nord par deux échangeurs.

4 Les travaux du **centre hospitalier du sud-francilien** mobilisent de très nombreuses ressources.

Une diversité de projets

En matière de concessions d'infrastructures de transport, l'investissement dans l'autoroute A65 Pau-Langon conforte, après la réalisation de la ligne ferroviaire à grande vitesse Perpignan-Figueras, la position d'Eiffage sur ce marché en plein essor.

Le Grand stade de Lille Métropole, ouvrage innovant et emblématique, la construction et l'exploitation de quatre établissements pénitentiaires, de quatre hôpitaux, d'équipements en réseaux de communication à haut débit ainsi que du siège de la Gendarmerie Nationale témoignent de l'ensemble des savoir-faire d'Eiffage.

Des équipes dédiées à chaque projet fédèrent les compétences des différentes branches opérationnelles et le réseau des implantations locales du Groupe, atouts majeurs dans la concrétisation de ces opérations.

Au-delà des frontières

Les concessions autoroutières de Norscut au Portugal et Dakar-Diamniadio au Sénégal, ainsi que le PPP d'entretien routier pour le Kreis de Lippe en Allemagne illustrent la position d'Eiffage en tant que leader dans la gestion d'infrastructures routières.

ASSURER CONFORT ET SÉCURITÉ

PIVOT DES ÉCHANGES NATIONAUX ET EUROPÉENS, LE RÉSEAU DU GROUPE APRR SE DÉPLOIE DE FAÇON MAILLÉE ET HOMOGENE SUR 2 234 KILOMÈTRES, DONT IL EST CONCESSIONNAIRE JUSQU'EN 2032. CE RÉSEAU QUASIMENT ACHEVÉ – 44 KILOMÈTRES RESTENT À CONSTRUIRE – CLASSE LE GROUPE AU DEUXIÈME RANG FRANÇAIS ET AU QUATRIÈME RANG EUROPÉEN.



4 000
COLLABORATEURS

1 Le télépéage: plus de 40% des transactions.

2 Avec une **surveillance 24h/24** et des services adaptés, les **parkings sécurisés pour poids lourds** garantissent la sécurité des marchandises et le confort des chauffeurs routiers.

3 4 Un réseau sous haute-surveillance.

1,8 milliard d'euros
DE CHIFFRE D'AFFAIRES



20 milliards
de kilomètres parcourus

250 millions
de transactions par an

Sécurité: la priorité par excellence

L'autoroute a beau être quatre fois plus sûre que la route, le devoir d'APRR est de tout mettre en œuvre pour faire de son réseau un espace de sécurité. Réduire les risques d'accident implique la mise en œuvre de composantes multiples : améliorer en permanence le réseau, affiner les systèmes de supervision et d'alerte, inciter les automobilistes à des comportements plus sécuritaires, sur des thèmes tels que la somnolence, le gonflage des pneus, la vitesse, le respect des interdistances, etc.

Alléger les procédures de péage

Répondant à une forte attente, la «virtualisation» des péages résulte des progrès technologiques et de la volonté du Groupe d'en faire profiter ses clients. Après le paiement par carte bancaire, qui avait apporté un réel confort d'utilisation,

le télépéage (et aujourd'hui le télépéage sans arrêt) avec paiement différé simplifie encore la procédure et accélère le passage. Ce mode de règlement va de pair avec la fidélisation des clients. Le Groupe a ainsi mis au point des formules adaptées à leur profil : étudiants, entreprises, trajets domicile-travail, etc.

Multiplier les services sur les aires

L'agrément de l'autoroute ne se limite pas à celui du déplacement. Le Groupe déploie imagination et créativité pour faire de certaines aires d'autoroutes des lieux de détente et de découverte des régions, où les automobilistes qui s'y arrêtent passent un moment de repos.

CONSTRUIRE L'AVENIR

EIFFAGE CONSTRUCTION RÉUNIT L'ENSEMBLE DES MÉTIERS LIÉS À LA CONSTRUCTION, L'AMÉNAGEMENT, LA PROMOTION IMMOBILIÈRE, LA MAINTENANCE ET LE *FACILITY MANAGEMENT*. CETTE MULTI COMPÉTENCE LUI PERMET D'APPORTER À SES CLIENTS UNE EXPERTISE GLOBALE ET UNE OFFRE DIVERSIFIÉE.



16 000
COLLABORATEURS

4 milliards d'euros
DE CHIFFRE D'AFFAIRES



1



3

RÉPARTITION DU CHIFFRE D'AFFAIRES PAR MÉTIER



80%

Bâtiment

15%

Immobilier

5%

Travaux services

Des moyens d'envergure pour des réalisations sur mesure

Eiffage Construction est présente sur tout l'hexagone à travers 150 unités opérationnelles regroupées en 11 directions régionales. Ce puissant réseau d'implantations lui permet de conjuguer connaissance du terrain et réactivité. L'entreprise est également active au Benelux, en Pologne et en République tchèque. Logements, bureaux, équipements de santé ou d'éducation, commerces, hôtels, centres touristiques, socioculturels ou de loisirs, bâtiments industriels, chaque direction régionale

est à même, grâce à son propre outil de production et aux expertises du Groupe, de répondre à toutes les demandes du marché. Cette expertise est un atout majeur pour la réalisation de programmes complexes tels que les Partenariats public-privé (PPP) ou les projets d'aménagement urbain.

Intégrant pleinement les objectifs du Grenelle de l'environnement dans sa démarche, Eiffage Construction s'est dotée d'un département dédié à l'Innovation, la recherche et le développement durable (IRD²).

1 Vélizy Campus
(Siège mondial de Dassault Systèmes).
Architecte : Arte Charpentier.

2 Elephant House à Poznan (Pologne).
Architecte : MTT Architecture Group.

3 L'îlot Bonnac à Bordeaux.
Architecte : J.-P. Buffi.

OUVRIR LA VOIE

EIFFAGE TRAVAUX PUBLICS MAÎTRISE L'ENSEMBLE DES MÉTIERS LIÉS À LA CONSTRUCTION ROUTIÈRE ET FERROVIAIRE, AU GÉNIE CIVIL, À L'ASSAINISSEMENT ET AU TERRASSEMENT. L'ENTREPRISE, QUI RÉALISE CHAQUE ANNÉE QUELQUE 30 000 CHANTIERS, OFFRE À SES CLIENTS UNE SOLUTION CLÉS EN MAIN POUR LEURS PROJETS D'INFRASTRUCTURE.



20 000
COLLABORATEURS

4 milliards d'euros
DE CHIFFRE D'AFFAIRES



RÉPARTITION DU CHIFFRE D'AFFAIRES PAR ACTIVITÉ



67%
Routes
et Industries

8%
Environnement
et assainissement

10%
Terrassements

15%
Génie civil, Ouvrages
d'art, Souterrains

1 Tamarins, La Réunion. Terrassements, ouvrages d'art, revêtements de chaussées, Eiffage Travaux Publics a réalisé, en groupement, la moitié des 34 km de la route qui relie Saint-Paul à l'Étang-Salé.

2 Eiffage Travaux Publics a effectué 20% des travaux de génie civil et de terrassements de la **LGV Est européenne.**

Dotée, en France, d'une organisation décentralisée autour de directions régionales polyvalentes et de pôles de spécialités, Eiffage Travaux Publics est à l'écoute des particularités locales. Elle est également implantée en Europe, à travers des filiales en Allemagne, Belgique, Espagne et Portugal, ainsi qu'au Sénégal.

Ses carrières, postes d'enrobage et usines de liants, lui confèrent un rôle majeur dans la fourniture de granulats, liants et enrobés.

Précurseur en matière de qualité et d'environnement

Eiffage Travaux Publics, dont la plupart des sociétés sont certifiées Iso 9001, s'est engagée dans une démarche environnementale visant la généralisation de la certification Iso 14001, déjà détenue par plusieurs entités.

Étude, conception, réalisation et entretien, Eiffage Travaux Publics dispose de tous les savoir-faire et des ressources nécessaires pour mener à bien globalement tous types de projets.

MAÎTRISER LES ÉNERGIES

AVEC CLEMESSY, CRYSTAL ET FORCLUM, LE PÔLE ÉNERGIE D'EIFFAGE SE HISSE DÉSORMAIS AU 3^E RANG DU MARCHÉ DES ÉNERGIES, RÉSEAUX ET SYSTÈMES D'INFORMATION.



24 000
COLLABORATEURS

1 Illumination
des Champs Élysées.

2 Forclum aide ses clients
à faire face aux défis
du réchauffement climatique
et à **réduire leur
empreinte énergétique.**

3 Clemessy : conception
et réalisation d'un banc
d'essais de boîtes
de vitesses.

3,7 milliards d'euros
DE CHIFFRE D'AFFAIRES

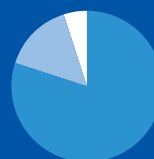


1



3

RÉPARTITION DU CHIFFRE
D'AFFAIRES PAR MÉTIER



80%

Génie électrique

15%

Génie climatique

5%

Automatisation
des process

Eiffage Énergie garantit à ses donneurs d'ordre le niveau d'expertise et la qualité de service d'un groupe d'envergure, spécialisé dans le génie électrique, le génie climatique et l'automatisation des process en développant des solutions d'avenir. En matière de protection de l'environnement, Eiffage Énergie s'engage auprès de ses clients à réduire leur empreinte énergétique en réalisant des équipements qui leur permettront de faire face aux défis du réchauffement climatique et de la raréfaction des énergies fossiles.

Fortement implanté en France, en Allemagne, au Benelux, en Italie, en Espagne et au Portugal, le pôle Énergie exporte également son savoir-faire partout dans le monde.

Intégrer toutes les contraintes de production de ses clients

Bureaux d'études spécialisés et fortes compétences intégrées permettent à Eiffage Énergie d'intervenir sur les plus grands projets en proposant une offre globale clés en main. Conception, réalisation, exploitation et maintenance d'installations multitechniques et d'équipements spécifiques innovants permettent les réalisations les plus complexes, quel que soit le secteur d'activité.

État, collectivités territoriales, entreprises du secteur industriel et tertiaire renouvellent leur confiance aux équipes d'Eiffage Énergie. Que ce soit dans le cadre de la réalisation d'infrastructures, d'équipements sur mesure ou d'installations sur sites sensibles, les capacités d'intervention des équipes s'adaptent partout à la taille et à la nature des projets, en intégrant toutes les contraintes de production de ses clients.

CONCEVOIR L'EXCEPTIONNEL

LEADER HISTORIQUE DE LA CONSTRUCTION MÉTALLIQUE, EIFFEL CULTIVE L'INNOVATION ET REPOUSSE EN PERMANENCE LES LIMITES DE LA TECHNOLOGIE. L'ENTREPRISE EST UN CONCEPTEUR INDUSTRIEL ET UN ENSEMBLIER RECONNU POUR SON APTITUDE À RÉALISER DES OUVRAGES EXCEPTIONNELS POUR LES PLUS EXIGEANTS DE L'INDUSTRIE ET DU BÂTIMENT.



4 000
COLLABORATEURS

700 millions d'euros
DE CHIFFRE D'AFFAIRES

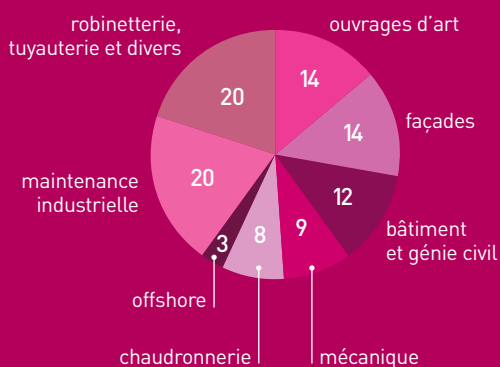


1



3

RÉPARTITION DU CHIFFRE D'AFFAIRES PAR MÉTIER
en %



1 La passerelle de l'Université de Limerick (Irlande).

2 La Fondation LVMH, au cœur du jardin d'acclimatation à Paris, consacrée à la création et à l'art contemporain. Architecte : Frank Gehry.

3 Goyer a réalisé et posé les **750 éléments de façades**, vitres bombées à système respirant de l'immeuble **Khapa** à Boulogne (92).

Eiffel réalise des projets en France et à l'international, de la conception à la réalisation dans ses différents métiers : ouvrages d'art, façades et enveloppes structurelles, structures lourdes de bâtiments et d'usines, mécanique, chaudronnerie, maintenance industrielle et services associés.

Un professionnalisme reconnu

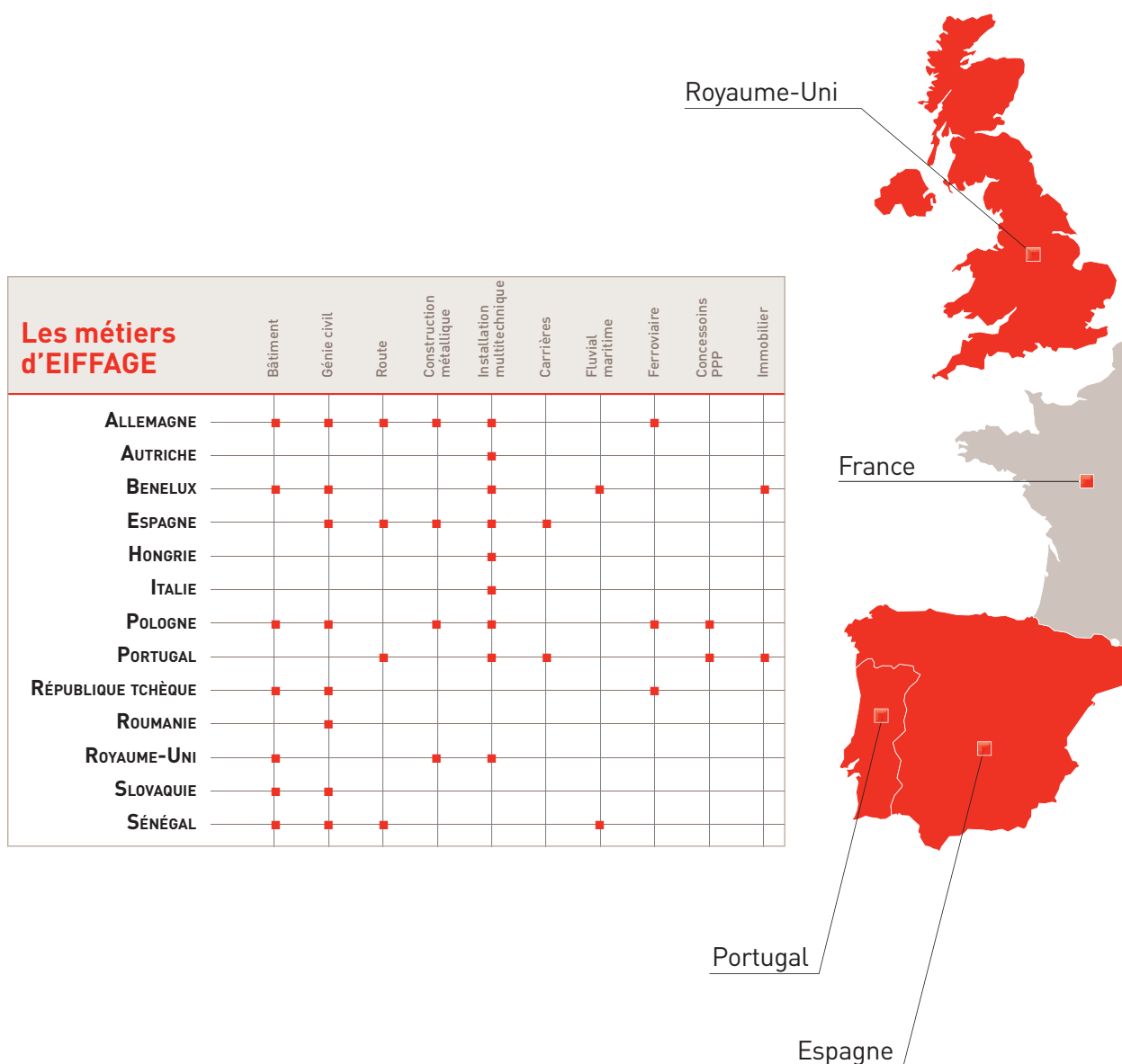
Après avoir enrichi ses métiers par la reprise en 2005 de la société Goyer, leader de la façade, Eiffel a augmenté de façon significative son implantation dans le domaine industriel en reprenant plusieurs sociétés de maintenance bien établies, telles que Camom.

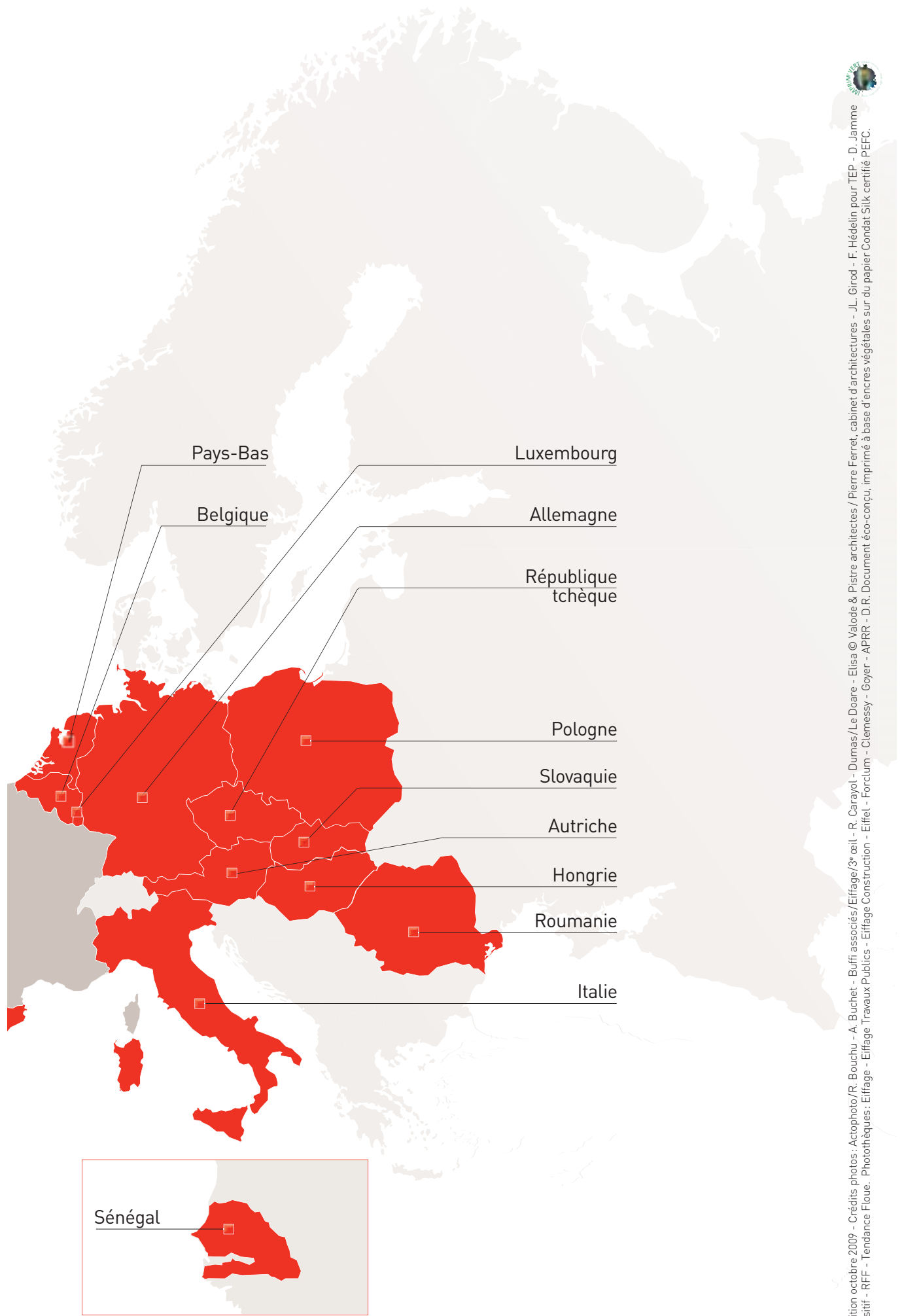
Avec sa variété d'offres, Eiffel se donne maintenant les moyens de diversifier ses activités, d'intervenir sur des chantiers stratégiques et s'ouvre à de nouveaux secteurs.

De la tour Eiffel, dont l'année 2009 fête les 120 ans, aux viaducs de Millau, et plus récemment la Grande ravine sur l'île de la Réunion, l'entreprise s'est forgée une réputation de spécialiste des ouvrages complexes et uniques. Eiffel a également confirmé son aptitude à intervenir dans des environnements hautement sécurisés (centrales nucléaires, raffineries...).

DES SAVOIR-FAIRE AU-DELÀ DES FRONTIÈRES

LE GROUPE EIFFAGE DISPOSE D'UNE PRÉSENCE SIGNIFICATIVE HORS DE FRANCE DANS CHACUN DE SES MÉTIERS (CONSTRUCTION, TRAVAUX PUBLICS, ÉNERGIE, CONSTRUCTION MÉTALLIQUE ET CONCESSIONS).





Pays-Bas

Luxembourg

Belgique

Allemagne

République
tchèque

Pologne

Slovaquie

Autriche

Hongrie

Roumanie

Italie

Sénégal

Édition octobre 2009 - Crédits photos: Actophoto/R. Bouchu - A. Buchet - Buffi associés/Eiffage/3^e œil - R. Carayol - Dumas - Elisa © Valode & Pistre architectes / Pierre Ferret, cabinet d'architectures - JL. Girod - F. Hédelin pour TEP - D. Jamme Positif - RFF - Tendence Floue. Photothèques: Eiffage - Eiffage Travaux Publics - Eiffage Construction - Eiffel - Forclum - Clemessy - Goyer - APRR - D.R. Document éco-conçu, imprimé à base d'encre végétales sur du papier Condat Silk certifié PEFC.



163 quai du Docteur-Dervaux
92601 Asnières-sur-Seine
Tél. : +33 (0)1 41 32 80 00
www.eiffage.com



36 rue du Docteur-Schmitt
21850 Saint-Apollinaire
Tél. : +33 (0)3 80 77 67 00
www.aprr.com



3 avenue Morane-Saulnier
78140 Vélizy-Villacoublay
Tél. : +33 (0)1 34 65 89 89
www.eiffageconstruction.com



2 rue Hélène-Boucher - BP 92
93337 Neuilly-sur-Marne Cedex
Tél. : + 33 (0)1 49 44 92 00
www.eiffagetravauxpublics.com



117 rue du Landy - BP 800008
93213 La Plaine
Saint-Denis Cedex
Tél. : +33 (0)1 55 87 51 00
www.forclum.com



18 rue de Thann - BP 52499
68057 Mulhouse Cedex 2
Tél. : +33 (0)3 89 32 32 32
www.clemessy.fr



48-50 rue de Seine
92707 Colombes Cedex
Tél. : +33 (0)1 47 60 47 00
www.eiffel.fr



Le Focus Park Bydgoszcz (Pologne).



Le parc photovoltaïque le plus important d'Europe à Amaraleja (municipalité de Moura) au Portugal.



Le palais de justice de Liège au Benelux.



La nouvelle gare d'Ostrava-Stodolní en République tchèque.



L'ouverture de la route de la Corniche à Dakar au Sénégal a eu lieu à l'occasion du sommet de l'Organisation pour la conférence islamique (OCI).



163 quai du Docteur-Dervaux – 92600 Asnières-sur-Seine
Téléphone : 01 41 32 80 00 – Télécopie : 01 41 32 80 10

Capital Social de 360 000 000 euros (90 000 000 actions de 4 euros)
RCS Nanterre B 709 802 094 – SIRET 709 802 094 01130 – Code APE 7010Z

www.eiffage.com